

REGIONE PIEMONTE

PROVINCIA DI CUNEO



COMUNE DI GAMBASCA

# PIANO REGOLATORE GENERALE COMUNALE

VARIANTE PARZIALE n° 3/2018

redatta ai sensi dell'art. 17 della L./R. 56/77

PROGETTO DEFINITIVO

TAV. 3b

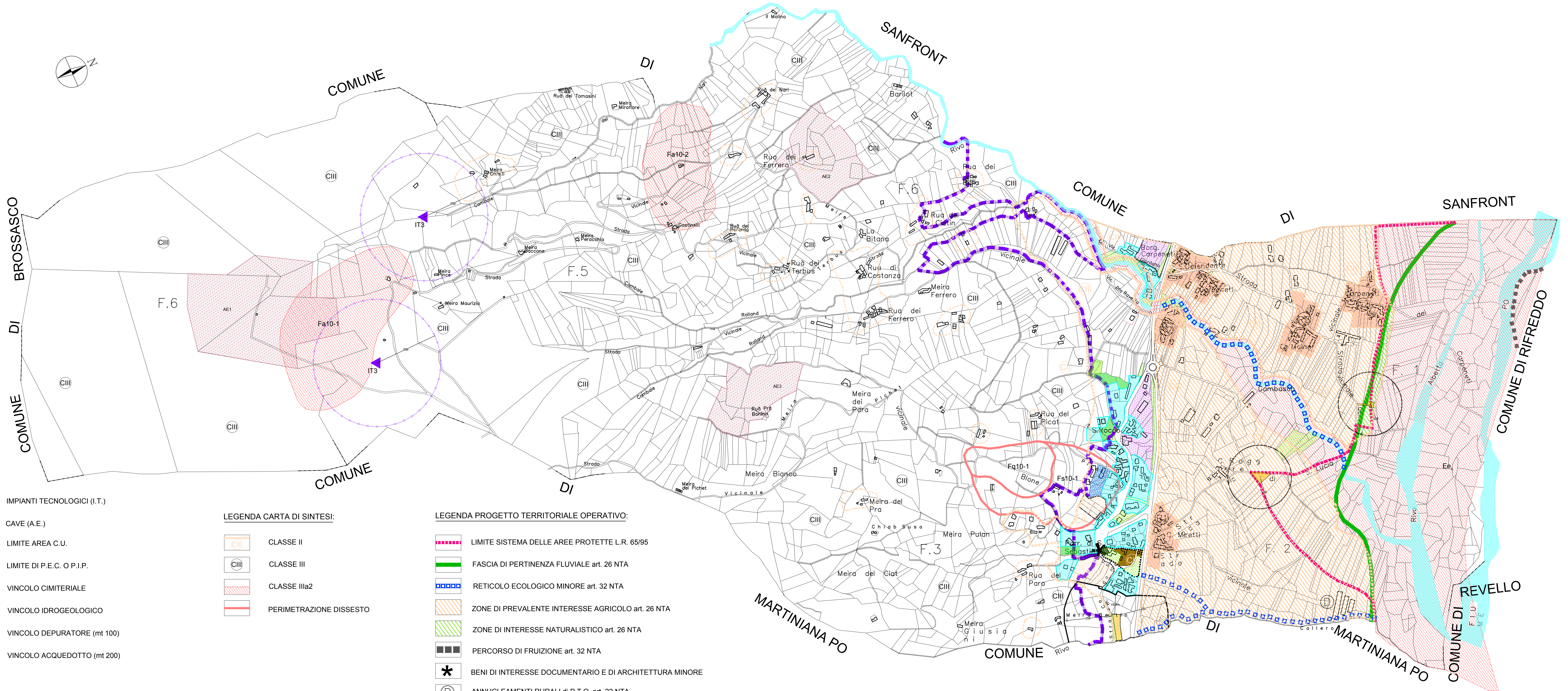
SCALA 1:5.000

SVILUPPO PLANIMETRIA P.R.G.C. 1:5.000

AGGIORNAMENTO CARTOGRAFICO AGOSTO 2002

MARZO 2019

STUDIO ARCHITETTI ASSOCIATI Progettazione, Urbanistica, Architettura d'interni  
SELLINI Arch. Davide, GLI Arch. Roberto  
C.so Piemonte, 5 12037 - SALUZZO - tel. 017541558 - 017546834 P.IVA:00797970043



### LEGENDA:

- AREA AGRICOLA
- LIMITE DI CENTRO STORICO
- EDIFICI DA TUTELARE
- CENTRO STORICO (C.S.)
- CENTRO URBANO (C.U.)
- COMPLETAMENTO RESIDENZIALE (C.R.)
- ATTREZZATURE PUBBLICHE (S.P.)
  - ① servizi per l'istruzione
  - ② spazi pubblici a parco, gioco e sport
  - ③ spazi pubblici per parcheggio
  - ④ servizi di interesse comune (religiosi, culturali, sociali, assistenziali, sanitari, amministrativi)
  - ⑤ attrezzature funzionali agli insediamenti produttivi (parcheggi, verde, attrezzature sportive, centri e attrezzature sociali, mensa e varie)
  - ⑥ attrezzature funzionali agli insediamenti commerciali e direzionali (parcheggi, verde, centri e servizi sociali, attrezzature varie)
- VERDE PRIVATO (V.P.)
- ATTIVITA' PRODUTTIVE (A.P.)

- IMPIANTI TECNOLOGICI (I.T.)
- CAVE (A.E.)
- LIMITE AREA C.U.
- LIMITE DI P.E.C. O P.I.P.
- VINCOLO CIMITERIALE
- VINCOLO IDROGEOLOGICO
- VINCOLO DEPURATORE (mt 100)
- VINCOLO ACQUEDOTTO (mt 200)

### LEGENDA CARTA DI SINTESI:

- CLASSE II
- CLASSE III
- CLASSE IIIa2
- PERIMETRAZIONE DISSESTO

### LEGENDA PROGETTO TERRITORIALE OPERATIVO:

- LIMITE SISTEMA DELLE AREE PROTETTE L.R. 65/95
- FASCIA DI PERTINENZA FLUVIALE art. 26 NTA
- RETICOLO ECOLOGICO MINORE art. 32 NTA
- ZONE DI PREVALENTE INTERESSE AGRICOLO art. 26 NTA
- ZONE DI INTERESSE NATURALISTICO art. 26 NTA
- PERCORSO DI FRUIZIONE art. 32 NTA
- BENI DI INTERESSE DOCUMENTARIO E DI ARCHITETTURA MINORE
- ANNUNCLEAMENTI RURALI di P.T.O. art. 22 NTA
- PRINCIPALI AREE DEGRADATE art. 32 NTA